

直ぐ、へんじり  
している。思わず  
高め活性化につ

# 設備

地面に投影させ  
エヤ、回転ドア  
回る黒板などな  
感を刺激して街  
もつきっかけに  
(運営委)

## 横浜 コンペに毎回100作品



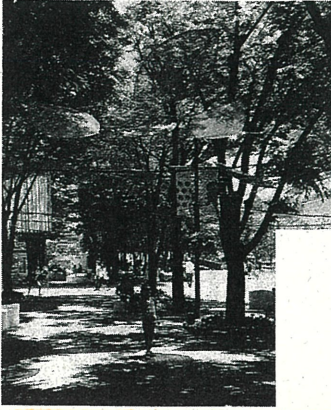
コンペには回転する黒板など遊具  
のような要素を備えたものなど多  
彩な作品が応募される (横浜市)

#ストリートファニー  
チャール道路や広場など  
屋外に設置される家具や  
設備のこと。ベンチやテ

## ハッシュ タグ

た総称。  
欧米ではバス停や街灯  
などをデザイン性の高い  
ものにし、街の個性につ  
なげる取り組みなどが盛  
んだ。日本でも愛知県一  
宮市が社会実験の一環で  
設置したり、山口県宇部  
市がデザインを公募し設  
置するなど街おこしに利  
用する事例も増えてい  
る。地元を拠点に活動す  
る4企業が通り沿い3カ  
所にベンチや机などの家  
具を設け、イベントやマ  
ーケットを企画・実施す  
るプロジェクトを21年10  
月に始めた。  
設置したエリアは往来  
が多い通りからは少し外  
れた場所であり、オフイ  
ス街だけに休日人は通り  
が少ない。地域住民ら  
ターゲットに集まって楽  
しい場所をつくるのが狙  
いだ。  
家具は木製で、サンシ  
ヤイン劇場のリニューアル  
工事で出た廃材などを  
再利用。休日には子連れ  
の親から高齢者まで様々  
な人が憩う姿が見られる  
という。当初は期間限定  
の予定だったが、好評な  
ので再塗装を再開す  
るとしている。地域住  
民の反応も再塗装を再  
検討している。人

カラーセロハンをつるし地面に  
光を投影するオブジェに子ども  
らが足をとめた (横浜市)



2024 2.8 (木)  
読売朝刊

# 農・食の商談会に170団体

## 埼玉りそな銀と県モリンガの食品も

「災害の非常食として普及させることも想定している」(同会担当者)と  
紹介していた。クッキーは  
「災害の非常食として普  
及させることも想定して  
いる」(同会担当者)と  
紹介していた。クッキーは  
またわファーム(埼玉県  
本庄市)のクラフトコー  
ラなど、各社自慢の商品  
が並んだ。最近では映画「翔  
(と)んで埼玉」の続編  
も公開され、舞台となっ  
た埼玉と関西の連携が強  
まっているが、今回は関  
西の企業が出展する特設  
ブースも用意された。  
大消費地・東京に隣接  
し、農業が盛んな埼玉県  
は食品ビジネスの種が数  
多く眠る。埼玉りそな銀  
の福岡総社長は開催の  
狙いについて「出展者の  
販路拡大だけでなく、技  
術を持った企業同士をマ  
ッチングさせたりサーキ  
ュラーエコノミー(循環  
経済)を生み出したたりし、  
地域の底上げにつなげる  
ことだ」と話した。

埼玉りそな銀行と埼玉  
県は7日、さいたまス  
ーパーアリーナ(さいたま  
市)で「農と食の展示・  
商談会2024」など2  
つのイベントを共同で開  
催し、生産者や食品加工  
業者など計約170団体  
が参加した。

埼玉県などが参加す  
る「埼玉グリーンインフ  
ラSDGs研究会」は二  
酸化炭素の吸収に優れた  
「モリンガ」という植物  
を使った食品を紹介し  
た。

同会はさいたま市の見  
沼田んぼでモリンガを育  
ており、地元での雇用  
創出にもつなげている。  
ブースではモリンガを練  
り込んだパスタやサブリ  
メントなどの試作品を紹  
介した。同会はさいたま市の見  
沼田んぼでモリンガを育  
ており、地元での雇用  
創出にもつなげている。  
ブースではモリンガを練  
り込んだパスタやサブリ  
メントなどの試作品を紹  
介した。



埼玉りそな銀行などが  
催した見本市には計約  
170団体が出展した  
(7日、さいたま市)

またわファーム(埼玉県  
本庄市)のクラフトコー  
ラなど、各社自慢の商品  
が並んだ。最近では映画「翔  
(と)んで埼玉」の続編  
も公開され、舞台となっ  
た埼玉と関西の連携が強  
まっているが、今回は関  
西の企業が出展する特設  
ブースも用意された。  
大消費地・東京に隣接  
し、農業が盛んな埼玉県  
は食品ビジネスの種が数  
多く眠る。埼玉りそな銀  
の福岡総社長は開催の  
狙いについて「出展者の  
販路拡大だけでなく、技  
術を持った企業同士をマ  
ッチングさせたりサーキ  
ュラーエコノミー(循環  
経済)を生み出したたりし、  
地域の底上げにつなげる  
ことだ」と話した。

# 追加 開

種や地域を絞り込んで検  
索できるなど、使い勝手  
が良くなった。県は同月  
などを収録している。イ  
ンターシッピングを採用活  
動に位置づける動きが広



「食の日」を8年ぶりに刷新した「写真。食感の特徴で  
ある「カリッと」の表記を  
目立たせたほか、インバ  
ンド(訪日外国人)にも訴  
求するため商品名にローマ  
字を併記した。おつまみと  
してだけでなく、若者や外  
国人など幅広い層に手に取  
ってもらいたい狙い。  
2月上旬から順次新パッ  
ケージに切り替えている。

## 九州の食や文化、都内で体験

九州7県の食や文化を体験できるイベント「九  
州7県うまいけん」が2月7日から12日まで東  
京・白金台で開かれる。大分県産のしめ鯖(さば)  
や熊本県の地鶏「天草大王」、佐賀県産米などを  
使った料理を提供するほか、日替わりで3県のお  
茶の飲み比べを楽しむ。春の行楽シーズンなど  
に向けて観光客誘致に弾みをつける。  
各地の魅力を紹介する八芳園交流コンテンツブ  
ロデュース(東京・港)がイベントの内容を調整  
し、自社のショールーム「Musubu」(同)  
で開く。カフェでは各県特産の食材を使った前菜  
とメイン料理のコースを2800円で提供する。  
10日から12日は和食酒師の話を聞き焼酎と日本酒  
の飲み比べもできる。

## 成田への乗り換え案内、4カ国語で

北総鉄道(千葉県鎌ヶ谷市)は16日、同社車両  
の車掌にタブレット端末を配布し、車内の自動放  
送を中国語と韓国語でも可能にする。英語に加え  
ることで、路線を利用する訪日外国人が混乱しな  
いよう充実するのがねらいだ。

北総鉄道は京成電鉄グループの一角。京成高砂  
駅(東京・葛飾)と千葉ニュータウン内の印旛日